



# 4WayAnalysis

d a t a w a r e h o u s e t o o l s

*il piacere di immergersi nei risultati aziendali*



**"4WayAnalysis è il motore OLAP della piattaforma HallWay"**

-Microsoft Analysis Services

-Standard MDX

-Interfaccia Web e Client / Server

## highlights

- *Analisi multidimensionale*
- *Integrazione estesa*
- *Interfaccia intuitiva*
- *Reportistica immediata*
- *Flessibilità e scalabilità*
- *Mobilità totale*

## Vision

Rendere le grandezze aziendali - economiche e quantitative - una fonte dati normalizzata, certificata ed interrogabile; in ciò si può riassumere l'approccio al tema della BI e del DW che la piattaforma 4WAY Analysis suggerisce al mercato. Questo significa poter consolidare il valore strategico delle analisi in un insieme di fonti dati, completamente aperte e facilmente interrogabili, svincolandone la loro fruizione dallo specifico strumento di navigazione.

4WayAnalysis permette la navigazione, la visione e la comprensione di grandi volumi di dati, ne ricostruisce aggregazioni e punti di vista che rispecchiano, *fedelmente*, il modo di lavorare e di pensare di chi deve prendere decisioni importanti.

4WayAnalysis offre all'utente la possibilità di navigare i dati di propria pertinenza in modo semplice e intuitivo, grazie ad una tecnologia che, solo per mezzo del mouse, consente di creare confronti e approfondimenti delle realtà oggetto di osservazione.

Con semplicità e naturalezza è possibile creare sintesi e grafici utilizzabili nel proprio ambiente di produttività individuale.

4andSoft srl Gruppo Sinapsi  
via Rodano, 17 42100 Reggio Emilia  
www.4andsoft.com - info@4andsoft.com

## highlights

### Formati report

4Way Analysis mette a disposizione dell'utente una serie di formati di report, tutti alimentabili sia da fonti relazionali (ROLAP) che da Data Base multi-dimensionali (OLAP).

Le tipologie di report presenti sono:

:Report Pivot

- Crystal Report ®
- Report Multilivello
- Grafici
- Gauges
- Pannelli di controllo

### Analisi multidimensionale

I dati sono raggruppati in dimensioni gerarchiche, in modo da condurre analisi secondo i livelli di approfondimento richiesti. Con un semplice movimento del mouse è possibile aggregare i dati oggetto dello studio: venduto, margini e costi – suddivisi ad esempio per zona, per agente, linea, prodotto e trimestre – rappresenta solo una delle numerose visioni ottenibili. Con la massima autonomia e semplicità qualsiasi nuovo report, comparazione o grafico possono essere composti in pochi secondi ed analizzati in un ambiente visuale.

### Integrazione estesa

Il risultato di queste analisi deve, a volte, far parte di un documento, di una relazione o comparire in una presentazione multimediale; per questo 4WayAnalysis offre una forte integrazione con tutti gli strumenti di produttività individuale. In questo modo grafici e tabelle possono essere esportati o incorporati con semplici e

comuni operazioni.

### Interfaccia intuitiva

L'interazione con l'ambiente di esplorazione dei dati non richiede competenze tecniche specifiche. Nessun linguaggio di programmazione, nessuna formula complessa; solo operazioni veloci, fortemente orientate alla visualizzazione e di immediata comprensione.

### Reportistica immediata

Direttamente dal quadro di analisi si possono generare report e stampe dei dati visualizzati. Le selezioni e i filtri attivati sono riportati in modo esplicito per poter facilitare la lettura e l'interpretazione di quanto creato.

### Flessibilità e scalabilità

Le soluzioni tecnologiche su cui il sistema basa la raccolta e la strutturazione dei dati garantiscono performance adeguate anche in presenza di grandi volumi di informazioni. Il database di analisi può seguire l'azienda nella sua crescita, partendo da un'infrastruttura semplice fino a diventare un sistema di server in cluster.

### Mobilità totale

4WayAnalysis supporta diverse modalità di accesso ai dati. Tramite un semplice selettore è possibile utilizzare la rete dell'ufficio o un accesso ad Internet per caricare le informazioni da analizzare. I dati acquisiti possono poi essere salvati localmente e recuperati per analisi approfondite in modalità off-line.

## key features

### Confronti e aggregazioni incrociate (tabelle pivot)

I dati oggetto di analisi sono divisi in misure e dimensioni. Le prime quantificano numericamente le realtà (es. fatturato, quantità, marginalità), le seconde rappresentano gli elenchi o le gerarchie di valori su cui si esprimono le misure (es. data di vendita, linea e categoria di prodotto, agente ecc.).



In 4WayAnalysis, grazie alle funzioni di drill down, si può approfondire l'analisi al livello di dettaglio che si desidera. L'utente può esplorare le gerarchie dove lo ritiene interessante; con il solo trascinarsi delle dimensioni sugli assi può creare infinite visioni incrociate dei dati.

### Indicatori e KPI

L'azienda può comunicare la lettura dei risultati aziendali tramite Indicatori e Key Performance Indicator.



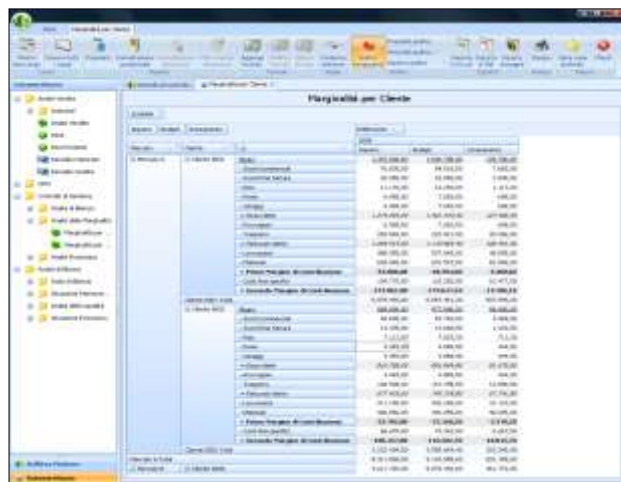
L'ambiente dei pannelli di controllo mostra lo scostamento dei valori rispetto ai target prefissati e permette di focalizzare l'attenzione sulle situazioni ritenute più interessanti.

Questi pannelli possono fungere anche da punto di partenza, permettendo di approfondire la conoscenza dei dati che hanno originato la valutazione che si sta comunicando.

### Report per il Controllo di Gestione

Sulla piattaforma 4WayAnalysis è ospitato il nuovo ambiente per il Controllo di Gestione ABAQUE.

Le sue componenti fondamentali riguardano l'Analisi di Bilancio (Riclassificazione di Bilancio ed alimentazione di 25 indici, economici, patrimoniali e misti), l'Analisi delle

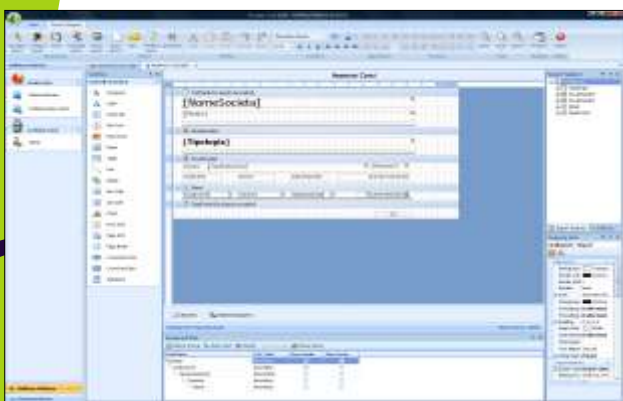


Marginalità (Marginalità per prodotto/servizio, cliente, mercato e l'ambiente di Analisi CRV -Costi, Volumi e Risultati) e l'Analisi Finanziaria (Rendiconto Finanziario e Budget di Cassa).

## Report Editor

In 4Way Analysis è disponibile un ricco ambiente di Design che permette la creazione di report multilivello; a questi report è possibile associare filtri e parametri specifici per singolo utente.

4Way Analysis, sia nella versione Client/Server che in quella Web, è in grado di esporre report in formato Crystal Report®; in questo modo viene salvaguardato l'eventuale patrimonio di reportistica esistente in azienda.



## Gestione profili utente

4WayAnalysis rende possibile definire, per ogni utente, visioni e restrizioni particolari sui dati visualizzabili.

## Grafici

La creazione di grafici avviene in un solo passaggio, tramite la semplice pressione del tasto "grafico". L'ambiente di visualizzazione permette poi di definire in pochi click il tipo di rappresentazione, i colori e le etichette o legende.



## Geomarketing

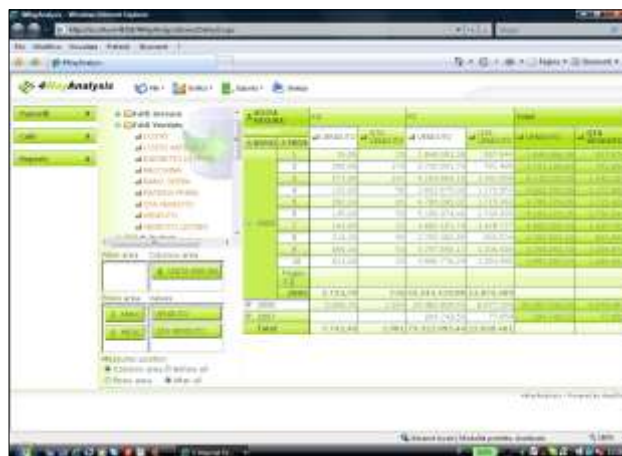


4WayAnalysis è dotato di un sistema di Geomarketing in grado di proiettare i dati di analisi su mappe territoriali.

## Interfaccia WEB

L'ambiente WEB di 4WayAnalysis permette la navigazione dei dati di analisi con la stessa interattività e fluidità dell'ambiente Client/Server.

Tutto ciò è possibile grazie all'utilizzo della tecnologia AJAX, che ricrea le



chiamate asincrone tipiche degli ambienti Client/Server, superando così il fastidioso limite dei continui refresh caratteristici delle interfacce WEB.